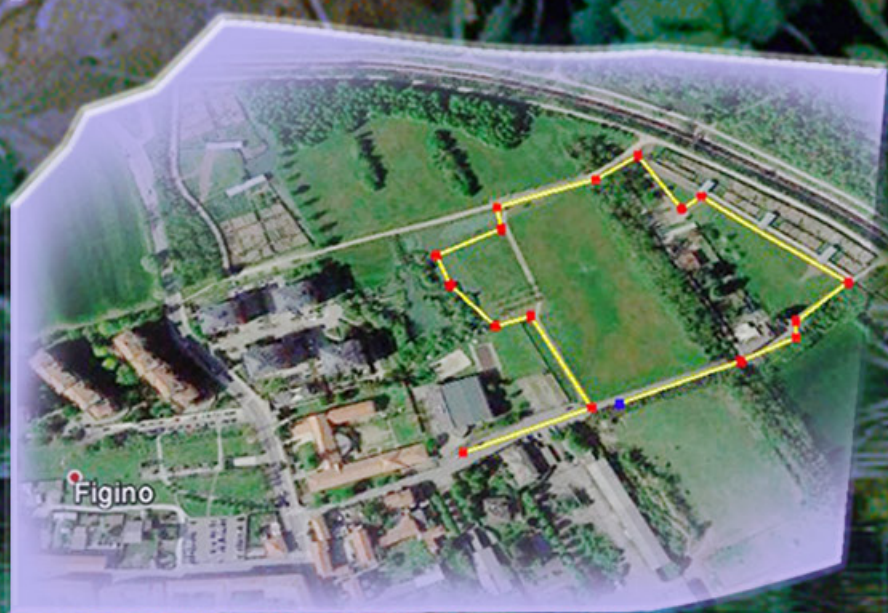


Luscioeula al Boscoincittà

Scoprire la Lucciole a Figino

Venerdì 5 giugno 2015 ore 21*



Figino - Boscoincittà
Via Ponte del Giuscano 1/2

Ritrovo presso la palestra SEF Mediolanum.
Visiteremo il Laghetto delle Ninfee,
il giardino d'acqua e l'hotel degli insetti,
in compagnia delle Lucciole del Boscoincittà.
Rientro previsto alle ore 22.30.

Parcheeggio auto a Figino via Ponte del Giuscano
Fermata bus 72 a Figino in via Morelli
(collegamento con le stazioni M1)

Si consigliano calzature per camminata
su sterrato e sentiero

Utile l'uso di una piccola torcia tascabile

Non si assume alcuna responsabilità per fatti e accadimenti

Partecipazione libera e gratuita

